

**CONVOCATORIA PUBLICA  
NAABOL-UNC-CBB-SLCB-0001-24**

**ALQUILER DE  
ESPACIOS  
COMERCIALES**

**AEROPUERTO INTERNACIONAL  
“JORGE WILSTERMANN”**



**COCHABAMBA - BOLIVIA**

# BENEFICIOS DE TENER PRESENCIA EN AEROPUERTOS INTERNACIONALES Y NACIONALES

## **Tráfico Masivo y Tiempo de Exposición Prolongada**

- Más de 2 millones de pasajeros nacionales e internacionales transitan por los aeropuertos cada año, lo que garantiza una audiencia cautiva y en constante movimiento.
- Los pasajeros tienen un tiempo de espera promedio de 40-60 minutos antes de la salida de sus vuelos, asegurando una exposición prolongada y efectiva a tu negocio o servicio.

## **Posicionamiento Premium y Visibilidad Estratégica**

- Al tener presencia en aeropuertos internacionales, tu marca se beneficiará del prestigio y la visibilidad asociada, logrando un posicionamiento estratégico y reconocimiento a nivel global.
- Los tiempos de exposición son significativamente superiores a otros medios publicitarios, lo que asegura que tu oferta comercial se destaque y tenga alcance a una audiencia de tomadores de decisiones y líderes corporativos.



# BENEFICIOS DE TENER PRESENCIA EN AEROPUERTOS

## Entorno Seguro y Cautivo

- Los espacios comerciales están estratégicamente ubicados para garantizar que alcances tus objetivos de venta y comunicación de manera efectiva, manteniendo una apariencia limpia y profesional sin riesgos de actos vandálicos.
- Aprovecha la naturaleza cautiva, abierta y receptiva del público en los aeropuertos, asegurando que tu negocio o servicio se presente en un entorno propicio para la atención y la acción.

## Flexibilidad y Personalización

- Trabajaremos contigo para desarrollar opciones comerciales creativas y personalizadas que se alineen perfectamente con los valores y objetivos de tu marca, garantizando impacto y relevancia.
- Tienes la oportunidad de innovar y diseñar soluciones a medida que destaquen tu oferta en este entorno único y de alto tráfico.



# ESPACIO COMERCIAL EN ALQUILER

**AEROPUERTO INTERNACIONAL JORGE WILSTERMANN - COCHABAMBA**

<b>CODIGO ESPACIO</b>	SLCB-TIE-HPR-AMB-0001
<b>TIPO</b>	ESPACIO COMERCIAL DESTINADO PARA OFICINA O TIENDA
<b>VISIBILIDAD</b>	ALTA
<b>UBICACIÓN</b>	HALL PRINCIPAL LLEGADAS NACIONALES
<b>DIMENSIÓN</b>	25,36 M <sup>2</sup>
<b>CANON MENSUAL</b>	Bs. 8.318,08



- ✓ **PRESENTACION DE PROPUESTAS HASTA EL 01 DE AGOSTO**
- ✓ **CONDICIONES CONTRACTUALES**
- ✓ **DOCUMENTACION LEGAL REQUERIDA**

← **MAS INFORMACIÓN**



# ESPACIO COMERCIAL EN ALQUILER

**AEROPUERTO INTERNACIONAL JORGE WILSTERMANN - COCHABAMBA**

<b>CODIGO ESPACIO</b>	SLCB-TIE-PNA-AMB-0002
<b>TIPO</b>	ESPACIO COMERCIAL DESTINADO PARA OFICINA O TIENDA
<b>VISIBILIDAD</b>	MEDIA
<b>UBICACIÓN</b>	PRE EMBARQUE NACIONAL
<b>DIMENSIÓN</b>	7,75 M <sup>2</sup>
<b>CANON MENSUAL</b>	Bs. 2.668,56



- ✓ **PRESENTACION DE PROPUESTAS HASTA EL 01 DE AGOSTO**
- ✓ **CONDICIONES CONTRACTUALES**
- ✓ **DOCUMENTACION LEGAL REQUERIDA**

← **MAS INFORMACIÓN**



# ESPACIO COMERCIAL EN ALQUILER

**AEROPUERTO INTERNACIONAL JORGE WILSTERMANN - COCHABAMBA**

<b>CODIGO ESPACIO</b>	SLCB-TIE-PNA-AMB-0003
<b>TIPO</b>	ESPACIO COMERCIAL DESTINADO PARA OFICINA O TIENDA
<b>VISIBILIDAD</b>	MEDIA
<b>UBICACIÓN</b>	PRE EMBARQUE NACIONAL
<b>DIMENSIÓN</b>	9,95 M <sup>2</sup>
<b>CANON MENSUAL</b>	Bs. 3.425,78



- ✓ **PRESENTACION DE PROPUESTAS HASTA EL 01 DE AGOSTO**
- ✓ **CONDICIONES CONTRACTUALES**
- ✓ **DOCUMENTACION LEGAL REQUERIDA**

← **MAS INFORMACIÓN**



# ESPACIO COMERCIAL EN ALQUILER

**AEROPUERTO INTERNACIONAL JORGE WILSTERMANN - COCHABAMBA**

<b>CODIGO ESPACIO</b>	SLCB-TIE-OTR-AMB-0004
<b>TIPO</b>	ESPACIO COMERCIAL DESTINADO PARA ISLA DE VENTA DE PRODUCTOS VARIOS
<b>VISIBILIDAD</b>	ALTA
<b>UBICACIÓN</b>	TERRAZA
<b>DIMENSIÓN</b>	8 M <sup>2</sup>
<b>CANON MENSUAL</b>	Bs. 2.624,00



- ✓ **PRESENTACION DE PROPUESTAS HASTA EL 01 DE AGOSTO**
- ✓ **CONDICIONES CONTRACTUALES**
- ✓ **DOCUMENTACION LEGAL REQUERIDA**

← **MAS INFORMACIÓN**



# ESPACIO PUBLICITARIO EN ALQUILER

**AEROPUERTO INTERNACIONAL JORGE WILSTERMANN - COCHABAMBA**

<b>CODIGO ESPACIO</b>	SLCB-TIE-IAE-PUB-0005
<b>TIPO</b>	ESPACIO PUBLICITARIO EN VALLA CAMINERA
<b>VISIBILIDAD</b>	ALTA
<b>UBICACIÓN</b>	CIRCUITO DE VALLAS
<b>DIMENSIÓN</b>	12X6 M <sup>2</sup>
<b>CANON MENSUAL</b>	Bs. 3.552,00



- ✓ **PRESENTACION DE PROPUESTAS HASTA EL 01 DE AGOSTO**
- ✓ **CONDICIONES CONTRACTUALES**
- ✓ **DOCUMENTACION LEGAL REQUERIDA**

← **MAS INFORMACIÓN**





# ESPACIO PUBLICITARIO EN ALQUILER

**AEROPUERTO INTERNACIONAL JORGE WILSTERMANN - COCHABAMBA**

<b>CODIGO ESPACIO</b>	SLCB-TIE-IAE-PUB-0006
<b>TIPO</b>	ESPACIO PUBLICITARIO EN VALLA CAMINERA
<b>VISIBILIDAD</b>	ALTA
<b>UBICACIÓN</b>	CIRCUITO DE VALLAS
<b>DIMENSIÓN</b>	12X4 M <sup>2</sup>
<b>CANON MENSUAL</b>	Bs. 3.552,00



- ✓ **PRESENTACION DE PROPUESTAS HASTA EL 01 DE AGOSTO**
- ✓ **CONDICIONES CONTRACTUALES**
- ✓ **DOCUMENTACION LEGAL REQUERIDA**

← **MAS INFORMACIÓN**



# ESPACIO PUBLICITARIO EN ALQUILER

**AEROPUERTO INTERNACIONAL JORGE WILSTERMANN - COCHABAMBA**

<b>CODIGO ESPACIO</b>	SLCB-TIE-IAE-PUB-0007
<b>TIPO</b>	ESPACIO PUBLICITARIO EN VALLA CAMINERA
<b>VISIBILIDAD</b>	ALTA
<b>UBICACIÓN</b>	CIRCUITO DE VALLAS
<b>DIMENSIÓN</b>	9X4 M <sup>2</sup>
<b>CANON MENSUAL</b>	Bs. 3.192,00



- ✓ **PRESENTACION DE PROPUESTAS HASTA EL 01 DE AGOSTO**
- ✓ **CONDICIONES CONTRACTUALES**
- ✓ **DOCUMENTACION LEGAL REQUERIDA**

← **MAS INFORMACIÓN**



# ESPACIO PUBLICITARIO EN ALQUILER

**AEROPUERTO INTERNACIONAL JORGE WILSTERMANN - COCHABAMBA**

<b>CODIGO ESPACIO</b>	SLCB-TIE-IAE-PUB-0008
<b>TIPO</b>	ESPACIO PUBLICITARIO EN VALLA CAMINERA
<b>VISIBILIDAD</b>	ALTA
<b>UBICACIÓN</b>	CIRCUITO DE VALLAS
<b>DIMENSIÓN</b>	10X4 M <sup>2</sup>
<b>CANON MENSUAL</b>	Bs. 3.351,00



- ✓ **PRESENTACION DE PROPUESTAS HASTA EL 01 DE AGOSTO**
- ✓ **CONDICIONES CONTRACTUALES**
- ✓ **DOCUMENTACION LEGAL REQUERIDA**

← **MAS INFORMACIÓN**



# ESPACIO PUBLICITARIO EN ALQUILER

**AEROPUERTO INTERNACIONAL JORGE WILSTERMANN - COCHABAMBA**

<b>CODIGO ESPACIO</b>	SLCB-TIE-IAE-PUB-0009
<b>TIPO</b>	ESPACIO PUBLICITARIO EN VALLA CAMINERA
<b>VISIBILIDAD</b>	ALTA
<b>UBICACIÓN</b>	CIRCUITO DE VALLAS
<b>DIMENSIÓN</b>	10X4 M <sup>2</sup>
<b>CANON MENSUAL</b>	Bs. 3.351,00



- ✓ **PRESENTACION DE PROPUESTAS HASTA EL 01 DE AGOSTO**
- ✓ **CONDICIONES CONTRACTUALES**
- ✓ **DOCUMENTACION LEGAL REQUERIDA**

← **MAS INFORMACIÓN**



# ESPACIO PUBLICITARIO EN ALQUILER

**AEROPUERTO INTERNACIONAL JORGE WILSTERMANN - COCHABAMBA**

<b>CODIGO ESPACIO</b>	SLCB-TIE-IAE-PUB-0010
<b>TIPO</b>	ESPACIO PUBLICITARIO EN VALLA CAMINERA
<b>VISIBILIDAD</b>	ALTA
<b>UBICACIÓN</b>	CIRCUITO DE VALLAS
<b>DIMENSIÓN</b>	9X3.5 M <sup>2</sup>
<b>CANON MENSUAL</b>	Bs. 3.192,00



- ✓ **PRESENTACION DE PROPUESTAS HASTA EL 01 DE AGOSTO**
- ✓ **CONDICIONES CONTRACTUALES**
- ✓ **DOCUMENTACION LEGAL REQUERIDA**

← **MAS INFORMACIÓN**



# ESPACIO PUBLICITARIO EN ALQUILER

**AEROPUERTO INTERNACIONAL JORGE WILSTERMANN - COCHABAMBA**

<b>CODIGO ESPACIO</b>	SLCB-TIE-IAE-PUB-0011
<b>TIPO</b>	ESPACIO PUBLICITARIO EN VALLA CAMINERA
<b>VISIBILIDAD</b>	ALTA
<b>UBICACIÓN</b>	CIRCUITO DE VALLAS
<b>DIMENSIÓN</b>	10X4 M <sup>2</sup>
<b>CANON MENSUAL</b>	Bs. 3.351,00



- ✓ **PRESENTACION DE PROPUESTAS HASTA EL 01 DE AGOSTO**
- ✓ **CONDICIONES CONTRACTUALES**
- ✓ **DOCUMENTACION LEGAL REQUERIDA**

← **MAS INFORMACIÓN**



# ESPACIO PUBLICITARIO EN ALQUILER

**AEROPUERTO INTERNACIONAL JORGE WILSTERMANN - COCHABAMBA**

<b>CODIGO ESPACIO</b>	SLCB-TIE-IAE-PUB-0012
<b>TIPO</b>	ESPACIO PUBLICITARIO EN VALLA CAMINERA
<b>VISIBILIDAD</b>	ALTA
<b>UBICACIÓN</b>	CIRCUITO DE VALLAS
<b>DIMENSIÓN</b>	10X4 M <sup>2</sup>
<b>CANON MENSUAL</b>	Bs. 3.351,00



- ✓ **PRESENTACION DE PROPUESTAS HASTA EL 01 DE AGOSTO**
- ✓ **CONDICIONES CONTRACTUALES**
- ✓ **DOCUMENTACION LEGAL REQUERIDA**

← **MAS INFORMACIÓN**



# ESPACIO PUBLICITARIO EN ALQUILER

**AEROPUERTO INTERNACIONAL JORGE WILSTERMANN - COCHABAMBA**

<b>CODIGO ESPACIO</b>	SLCB-TIE-IAE-PUB-0013
<b>TIPO</b>	ESPACIO PUBLICITARIO EN VALLA CAMINERA
<b>VISIBILIDAD</b>	ALTA
<b>UBICACIÓN</b>	CIRCUITO DE VALLAS
<b>DIMENSIÓN</b>	10X4 M <sup>2</sup>
<b>CANON MENSUAL</b>	Bs. 3.351,00



- ✓ **PRESENTACION DE PROPUESTAS HASTA EL 01 DE AGOSTO**
- ✓ **CONDICIONES CONTRACTUALES**
- ✓ **DOCUMENTACION LEGAL REQUERIDA**

← **MAS INFORMACIÓN**





# ESPACIO PUBLICITARIO EN ALQUILER

**AEROPUERTO INTERNACIONAL JORGE WILSTERMANN - COCHABAMBA**

<b>CODIGO ESPACIO</b>	SLCB-TIE-HPR-PUB-0014
<b>TIPO</b>	ADHESIVO (ALTO TRAFICO)
<b>VISIBILIDAD</b>	ALTA
<b>UBICACIÓN</b>	ASCENSOR DE LA TERMINAL, PISOS, PANEL, PUERTA, MARCO BAÑOS
<b>DIMENSIÓN</b>	A REQUERIMIENTO
<b>CANON MENSUAL</b>	Bs. 246 POR M2



- ✓ **PRESENTACION DE PROPUESTAS HASTA EL 01 DE AGOSTO**
- ✓ **CONDICIONES CONTRACTUALES**
- ✓ **DOCUMENTACION LEGAL REQUERIDA**

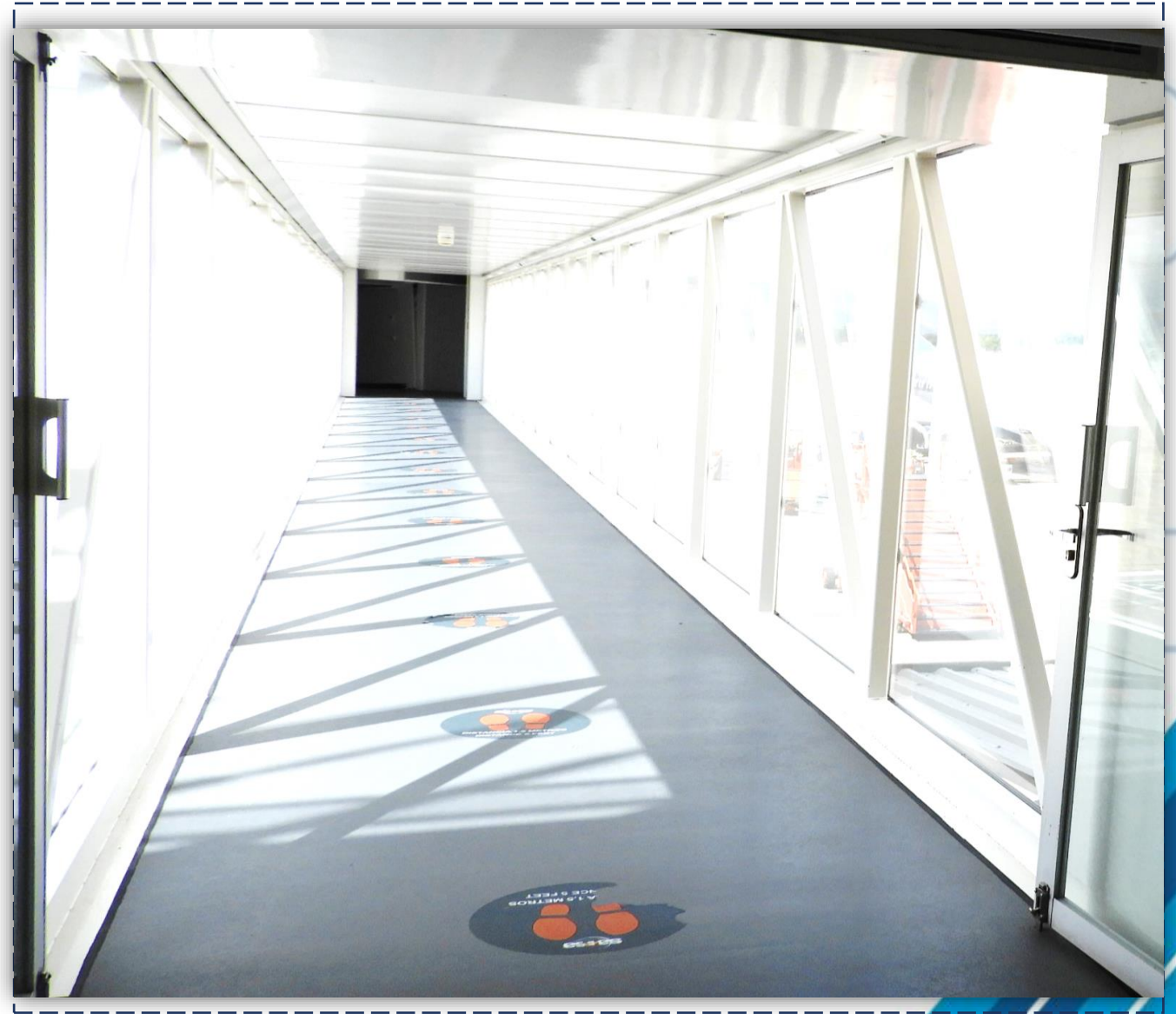
← **MAS INFORMACIÓN**



# ESPACIO PUBLICITARIO EN ALQUILER

**AEROPUERTO INTERNACIONAL JORGE WILSTERMANN - COCHABAMBA**

<b>CODIGO ESPACIO</b>	SLCB-TIE-PNA-PUB-0015
<b>TIPO</b>	MANGA/ PUENTE DE ABORDAJE - AREA INTERNA (MATERIAL ADHESIVO)
<b>VISIBILIDAD</b>	ALTA
<b>UBICACIÓN</b>	PRE EMBARQUE NACIONAL
<b>DIMENSIÓN</b>	2.45 X 26 M2 APROX.
<b>CANON MENSUAL</b>	Bs. 8.199



- ✓ **PRESENTACION DE PROPUESTAS HASTA EL 01 DE AGOSTO**
- ✓ **CONDICIONES CONTRACTUALES**
- ✓ **DOCUMENTACION LEGAL REQUERIDA**

← **MAS INFORMACIÓN**



# ESPACIO PUBLICITARIO EN ALQUILER

**AEROPUERTO INTERNACIONAL JORGE WILSTERMANN - COCHABAMBA**

<b>CODIGO ESPACIO</b>	SLCB-TIE-PIA-PUB-0016
<b>TIPO</b>	MANGA/ PUENTE DE ABORDAJE - AREA INTERNA (MATERIAL ADHESIVO)
<b>VISIBILIDAD</b>	ALTA
<b>UBICACIÓN</b>	PRE EMBARQUE INTERNACIONAL
<b>DIMENSIÓN</b>	2.45 X 26 M2 APROX.
<b>CANON MENSUAL</b>	Bs. 8.199



- ✓ **PRESENTACION DE PROPUESTAS HASTA EL 01 DE AGOSTO**
- ✓ **CONDICIONES CONTRACTUALES**
- ✓ **DOCUMENTACION LEGAL REQUERIDA**

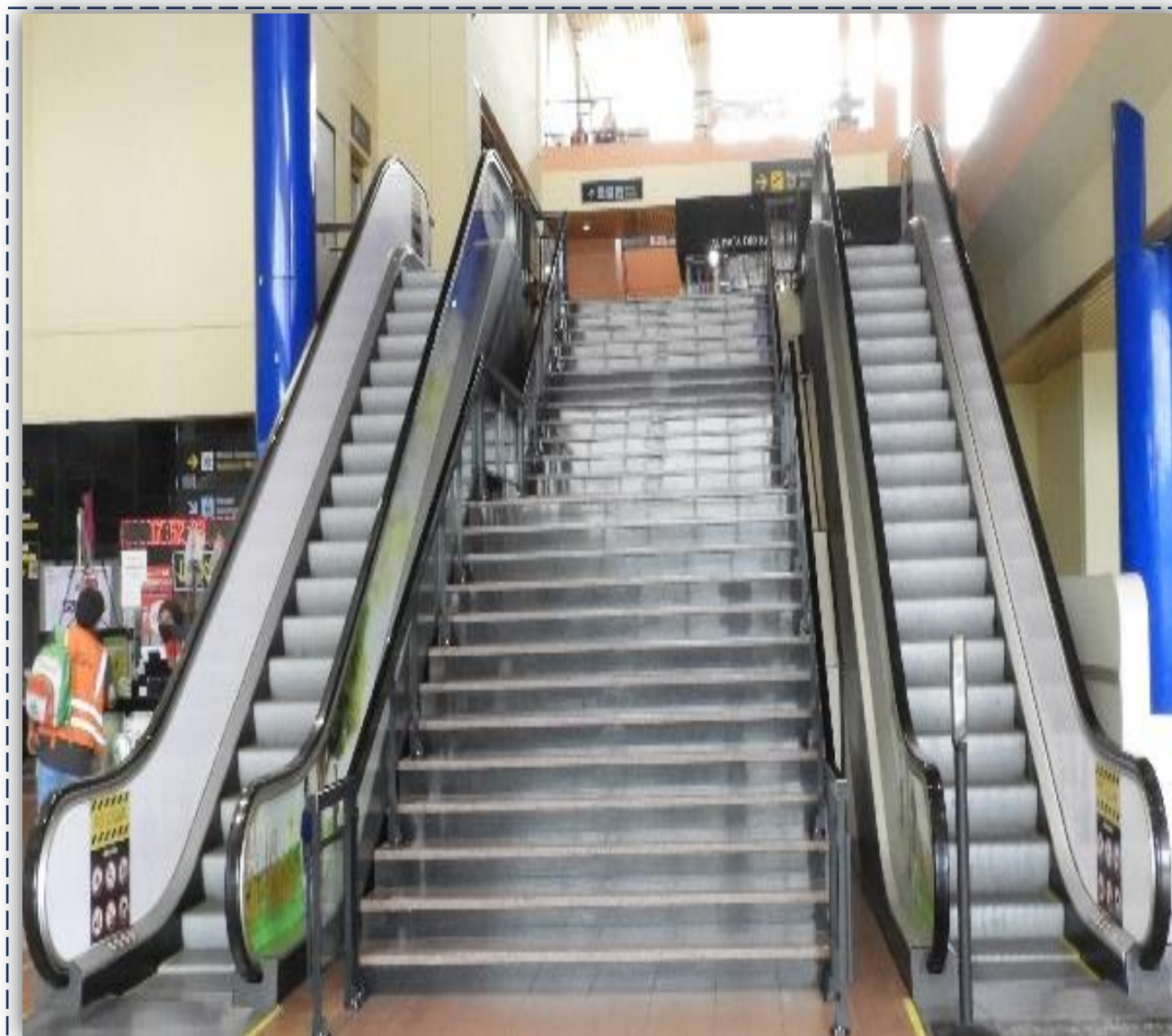
← **MAS INFORMACIÓN**



# ESPACIO PUBLICITARIO EN ALQUILER

**AEROPUERTO INTERNACIONAL JORGE WILSTERMANN - COCHABAMBA**

<b>CODIGO ESPACIO</b>	SLCB-TIE-HPR-PUB-0017
<b>TIPO</b>	ADHESIVO EN GRADAS
<b>VISIBILIDAD</b>	ALTA
<b>UBICACIÓN</b>	HALL PRINCIPAL
<b>DIMENSIÓN</b>	0.13 X 3.23 M2 APROX.
<b>CANON MENSUAL</b>	Bs. 2.201



- ✓ **PRESENTACION DE PROPUESTAS HASTA EL 01 DE AGOSTO**
- ✓ **CONDICIONES CONTRACTUALES**
- ✓ **DOCUMENTACION LEGAL REQUERIDA**

← **MAS INFORMACIÓN**



# ESPACIO PUBLICITARIO EN ALQUILER

**AEROPUERTO INTERNACIONAL JORGE WILSTERMANN - COCHABAMBA**

<b>CODIGO ESPACIO</b>	SLCB-TIE-HPR-PUB-0018
<b>TIPO</b>	ADHESIVO EN GRADAS MECANICAS
<b>VISIBILIDAD</b>	ALTA
<b>UBICACIÓN</b>	HALL PRINCIPAL
<b>DIMENSIÓN</b>	7.76 M2 APROX.
<b>CANON MENSUAL</b>	Bs. 3.546



- ✓ **PRESENTACION DE PROPUESTAS HASTA EL 01 DE AGOSTO**
- ✓ **CONDICIONES CONTRACTUALES**
- ✓ **DOCUMENTACION LEGAL REQUERIDA**

← **MAS INFORMACIÓN**



# ESPACIO PUBLICITARIO EN ALQUILER

**AEROPUERTO INTERNACIONAL JORGE WILSTERMANN - COCHABAMBA**

<b>CODIGO ESPACIO</b>	SLCB-TIE-HPR-PUB-0019
<b>TIPO</b>	ESPACIO EN PARED MEDIANA DE 11 A 40 M2
<b>VISIBILIDAD</b>	ALTA
<b>UBICACIÓN</b>	EN DIVERSOS LUGARES DE LA TERMINAL
<b>DIMENSIÓN</b>	A REQUERIMIENTO
<b>CANON MENSUAL</b>	Bs. 287 POR M2



- ✓ **PRESENTACION DE PROPUESTAS HASTA EL 01 DE AGOSTO**
- ✓ **CONDICIONES CONTRACTUALES**
- ✓ **DOCUMENTACION LEGAL REQUERIDA**

← **MAS INFORMACIÓN**



# ESPACIO PUBLICITARIO EN ALQUILER

**AEROPUERTO INTERNACIONAL JORGE WILSTERMANN - COCHABAMBA**

<b>CODIGO ESPACIO</b>	SLCB-TIE-PAR-PUB-0020
<b>TIPO</b>	ADHESIVO EN PLANCHA DE PARQUEO PUBLICO Y CERRADO
<b>VISIBILIDAD</b>	ALTA
<b>UBICACIÓN</b>	PARQUEO PUBLICO Y CERRADO
<b>DIMENSIÓN</b>	A REQUERIMIENTO
<b>CANON MENSUAL</b>	Bs. 25 POR UNIDAD



- ✓ **PRESENTACION DE PROPUESTAS HASTA EL 01 DE AGOSTO**
- ✓ **CONDICIONES CONTRACTUALES**
- ✓ **DOCUMENTACION LEGAL REQUERIDA**

← **MAS INFORMACIÓN**



# ESPACIO PUBLICITARIO EN ALQUILER

**AEROPUERTO INTERNACIONAL JORGE WILSTERMANN - COCHABAMBA**

<b>CODIGO ESPACIO</b>	SLCB-TIE-OTR-PUB-0021
<b>TIPO</b>	PILAR - ESPACIO PARA INSTALACION DE LETRERO
<b>VISIBILIDAD</b>	ALTA
<b>UBICACIÓN</b>	PILARES AL INGRESO Y DENTRO DE LA TERMINAL
<b>DIMENSIÓN</b>	A REQUERIMIENTO
<b>CANON MENSUAL</b>	Bs. 1230 POR UNIDAD



- ✓ **PRESENTACION DE PROPUESTAS HASTA EL 01 DE AGOSTO**
- ✓ **CONDICIONES CONTRACTUALES**
- ✓ **DOCUMENTACION LEGAL REQUERIDA**

← **MAS INFORMACIÓN**





# ESPACIO PUBLICITARIO EN ALQUILER

**AEROPUERTO INTERNACIONAL JORGE WILSTERMANN - COCHABAMBA**

<b>CODIGO ESPACIO</b>	SLCB-TIE-OTR-PUB-0022
<b>TIPO</b>	ADHESIVO EN VENTANALES
<b>VISIBILIDAD</b>	ALTA
<b>UBICACIÓN</b>	VENTANALES DENTRO DE LA TERMINAL
<b>DIMENSIÓN</b>	A REQUERIMIENTO
<b>CANON MENSUAL</b>	Bs. 328 POR M2



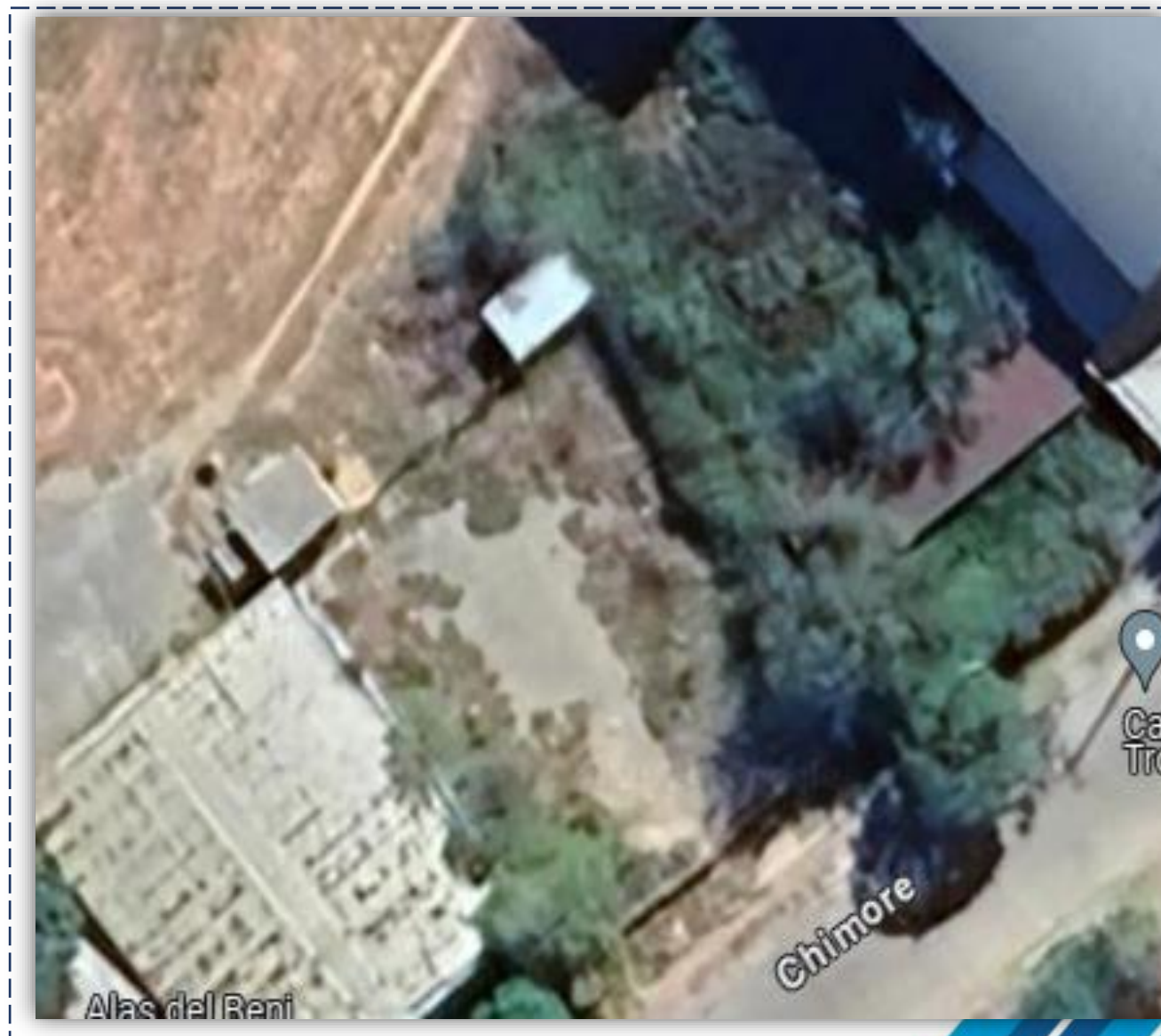
- ✓ **PRESENTACION DE PROPUESTAS HASTA EL 01 DE AGOSTO**
  - ✓ **CONDICIONES CONTRACTUALES**
  - ✓ **DOCUMENTACION LEGAL REQUERIDA**
- ← **MAS INFORMACIÓN**



# ESPACIO COMERCIAL EN ALQUILER

**AEROPUERTO INTERNACIONAL JORGE WILSTERMANN - COCHABAMBA**

<b>CODIGO ESPACIO</b>	SLCB-AIR-HAN-AMB-0023
<b>TIPO</b>	ESPACIO DE TERRENO PARA CONTRUCCION DE UN HANGAR PARA TALLER O ESCUELA DE AVIACION
<b>VISIBILIDAD</b>	MEDIA
<b>UBICACIÓN</b>	AVIACION CIVIL DEL AEROPUERTO
<b>DIMENSIÓN</b>	600 M2
<b>CANON MENSUAL</b>	Bs. 8.940



- ✓ **PRESENTACION DE PROPUESTAS HASTA EL 01 DE AGOSTO**
- ✓ **CONDICIONES CONTRACTUALES**
- ✓ **DOCUMENTACION LEGAL REQUERIDA**

← **MAS INFORMACIÓN**





# CONTACTO

## DIRECCIÓN

Aeropuerto Intl. Jorge Wilstermann, Oficinas administrativas

## CORREO ELECTRONICO

[comercial.cbba@naabol.gob.bo](mailto:comercial.cbba@naabol.gob.bo)

[analista.comercial.cbba@naabol.gob.bo](mailto:analista.comercial.cbba@naabol.gob.bo)

## CELULAR

+591 70734551    Tatiana Guardia

+591 69491560    Dayra Peredo

## TELEFONO

(4) 4120400 int. 4362

